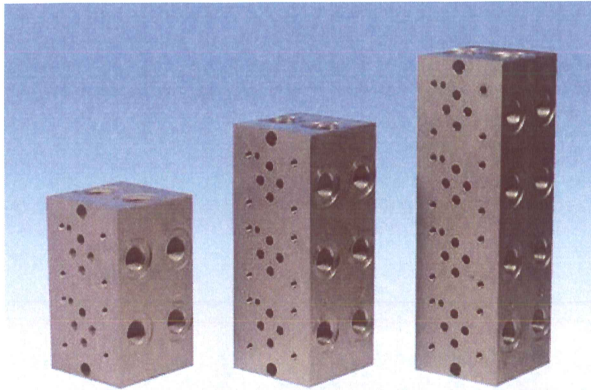


NG 6 Reihen-Anschlussplatte R*- DB

mit integr. Druckbegr.-/Nachsaugventil • Aluminium / Hydraulikguss • max. 315 bar

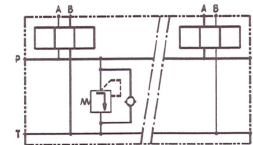


Beschreibung

Mehrfach-Reihen-Anschlussplatten

R*- DB sind Standard-Komponenten zum Aufbau von Höhenverktettungen. Zur Systemabsicherung ist ein direkt gesteuertes Druckbegrenzungsventil (mit Nachsaugfunktion) eingebaut. Die Anschlüsse P und T sind durchgebohrt (beidseits G 1/2"). Die Anschlüsse A und B sind seitlich übereinander angeordnet und haben die Gewindegröße G 3/8".

Symbolbild



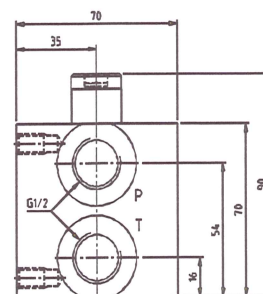
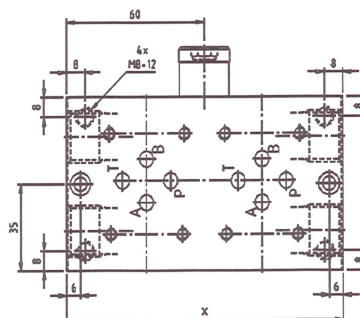
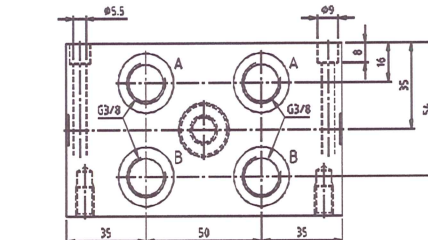
Technische Daten

Lochbilder: NG 6 (DIN 24340 A06, CETOP/ISO 3)
Werkstoff: Aluminium, eloxiert
Volumenstrom: max. 50 l/min

Betriebsdruck: max. 315 bar (statisch)
max. 200 bar (dynamisch)

Die weiteren techn. Daten zum Ventil entnehmen Sie bitte dem Datenblatt 'EDB' in Kapitel 10.

Stationen	X [mm]	Gewicht [kg]
2	120	1,5
3	170	2,2
4	220	2,8
5	270	3,4
6	320	4,1
7	370	4,7
8	420	5,4



lieferbare Ausführungen / Typenschlüssel

R-3	-	4	-	G	-	AL	-	DB
Mehrfach-Reihen-Anschlussplatte, NG 6		Anzahl Stationen		Anschlüsse		Werkstoff		Druckbegrenzungs-/ Nachsaugventil
		2, 3, 4, 5, 6, 7, 8		G = BSP-Rohrgewinde		AL = Aluminium		* = Einstellbereich *** = Einstellung [bar]